



TARIFARIO DE BUNGALOWS FILIAL SAN ANTONIO



TEMPORADA DE INVIERNO

DESDE EL 17 DE ABRIL AL 14 DE DICIEMBRE 2023

ZONA TRADICIONAL

CAPACIDAD	ENUMERACIÓN	DISTRIBUCIÓN	PRECIO POR NOCHE
			LUN. A DOM.
MATRIMONIALES (01 BAÑO) Ubicación: Zona "D" (Cerro La Virgen)	DEL 93 AL 110	01 hab. matrimonial (cama queen), 01 baño completo, terraza, kitchenet, microondas, Televisor smart de 42", cable, frigobar, licuadora, hervidor eléctrico, terraza parrilla. Incluye: 02 toallas de cuerpo y 1 toalla de mano. Ubicación: 1er piso, 2do piso y en 3er piso	S/. 134.00
	95 Y 97	Bungalows para personas con discapacidad. hab. matrimonial y baño acondicionado. Ubicación: 1er piso.	
BUNGALOWS DE 06 PERSONAS (03 BAÑOS) Ubicación: Zona "A" (Espaldas Parking)	03 Y 05	01 habitación matrimonial para discapacitados (02 personas) y con baño completo dentro de la habitación, 01 habitación con 02 camarotes (04 personas), 02 baños completos en el pasadizo, kitchenet (cocina con 02 hornillas de mesa, licuadora, microondas, refrigeradora, hervidor eléctrico), living (Televisor smart de 42"/Cable), terraza y parrilla. Ubicación: 1er piso.	S/. 176.00
BUNGALOWS DE 06 PERSONAS (02 BAÑOS) Ubicación: Zona "A" (Espaldas Parking)	DEL 07 AL 31 (N° IMPARES)	01 hab. matrimonial (02 personas) , 01 habitación con 02 camarotes (04 personas), 02 baños completos en el pasadizo, kitchenet (cocina con 02 hornillas de mesa, licuadora, microondas, refrigeradora, hervidor eléctrico), living (Televisor smart de 42", cable), terraza y parrilla. Ubicación: 1er piso.	S/. 176.00
BUNGALOWS DE 06 PERSONAS (02 BAÑOS) Ubicación: Zona "C" (Cerro La Virgen)	DEL 61 AL 76	01 hab. matrimonial (02 personas), 01 hab. con 02 camarotes (04 personas), baños completos en el pasadizo. Living, kitchenet, microondas, refrigeradora, Televisor smart de 42", cable, licuadora, hervidor eléctrico, terraza y parrilla. Ubicación: 1er piso (número impares) y 2do piso (número pares)	S/. 203.00
	75	Bungalows para personas con discapacidad. hab. matrimonial y baño acondicionado. Ubicación: 1er piso.	
BUNGALOWS DE 08 PERSONAS (03 BAÑOS) Ubicación: Zona "A" (Espaldas Parking)	DEL 02 AL 32 (N° PARES)	02 habitaciones Matrimoniales (01 cama queen y 01 cama de 2 plazas) (04 personas). 01 hab. Con 02 camarotes (04 personas), baños completos en el pasadizo. Living, Kitchenet, microondas, Televisor smart de 42", cable, refrigeradora, hervidor eléctrico, terraza y parrilla. Incluye 08 toallas de cuerpo y 3 toallas de mano. Ubicación: Dúplex 2do y 3er piso.	S/. 206.00
BUNGALOWS DE 12 PERSONAS (03 BAÑOS) Ubicación: Zona "C" (Cerro La Virgen)	DEL 77 AL 92	02 habitaciones Matrimoniales -cama queen (04 personas), 01 hab. Con 02 camarotes (04 personas), 02 hab. Cada una con 01 camarote (04 personas), baños completos en el pasadizo. Living, Televisor smart de 42", cable, kitchenet: microondas, refrigeradora, licuadora, hervidor electrico, terraza, horno eléctrico de 25 Lts. y parrilla. Incluye 12 toallas de cuerpo y 3 toallas de mano. Ubicación: 1er piso (número impares) y 2do piso (número pares).	S/. 310.00

ZONA CABAÑAS

CAPACIDAD	ENUMERACIÓN	DISTRIBUCIÓN	PRECIO POR NOCHE
			LUN. A DOM.
BUNGALOWS DE 06 PERSONAS (02 BAÑOS) Ubicación: Zona "F" (Zona Cabañas)	DEL 111 AL 122	01 hab. matrimonial - cama queen (02 personas) con baño completo dentro de la habitación. 01 hab. con 02 camarotes (04 personas), 1 baño completo en el pasadizo. Living (televisor / cable), Kitchenet: microondas, refrigeradora, licuadora y hervidor eléctrico. Ubicación: Malecón 1° piso, pasando la piscina principal	S/. 224.00

ZONA EX-ALBERGUES

CAPACIDAD	ENUMERACIÓN	DISTRIBUCIÓN	PRECIO POR NOCHE
			LUN. A DOM.
BUNGALOWS DE 06 PERSONAS (01 BAÑO) Ubicación: Zona "E" (Ex Albergues)	A1 - A2 - A3 A4 - A5 - A6 A7 - A8	01 hab. matrimonial - cama 2 plazas (02 personas) 01 hab. con 02 camarotes (04 personas), 1 baño completo en el pasadizo. Living (televisor smart 39" / cable), kitchenet: microondas, refrigeradora, licuadora, hervidor eléctrico. Área Común - jardín: cuenta con parrilla, lavadero y mesa para cada bungalow. Ubicación: 1er piso, frente a la oficina de Recepción (C.A.S.A.)	S/. 172.00

NOTA: SUJETO A DISPONIBILIDAD DE ALOJAMIENTOS

ZONA TRADICIONAL

Legenda de Bungalows

ZONA ESPALDAS ESTACIONAMIENTO

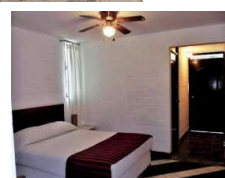
6 pax. (1er piso): 03 - 31
 8 pax. (dúplex 2do y 3er piso): 02 - 32
 10 pax. (1er piso): 01

OBS: BUNGALOWS PERSONAS CON DISCAPACIDAD

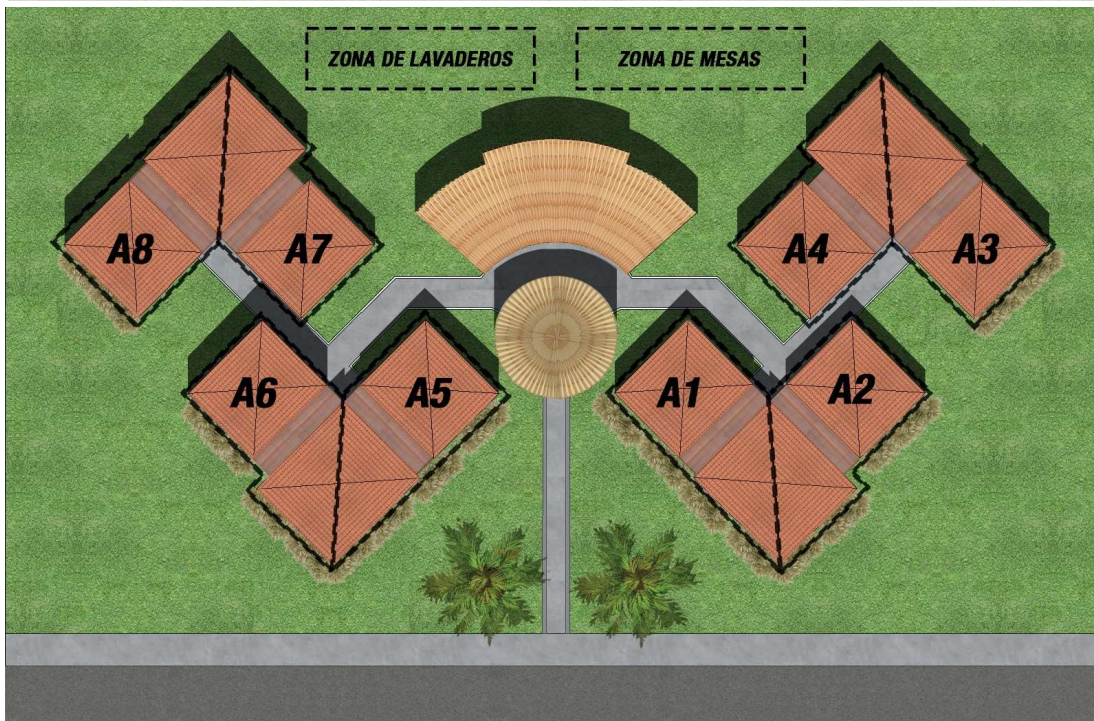
2 pax. (1er piso): 95 - 97
 6 pax. (1er piso): 75
 6 pax. (1er piso): 03 - 05

ZONA CERRO LA VIRGEN

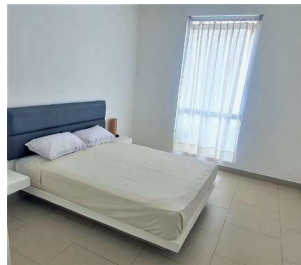
2 pax. (1er piso): 93 - 98
 2 pax. (2do piso): 99 - 104
 2 pax. (3er piso): 105 - 110
 6 pax. (1er piso): 61 - 75
 6 pax. (2do piso): 62 - 76
 12 pax. (1er piso): 77 - 91
 12 pax. (2do piso): 78 - 92



ZONA EX-ALBERGUES



ZONA CABAÑAS



San Antonio
Club de Regatas "Lima"



TRANSPORTE

1. Servicio de traslado Aeropuerto – FISA – Aeropuerto: S/ 1,000 + IGV Incluye:

- 01 camioneta VAN de hasta 15 pasajeros con equipaje

- Traslado a FISA jueves 30/nov

- Retorno de FISA al aeropuerto el domingo 03/dic

*FISA = Filial San Antonio

2. Para traslados particulares o en otros horarios (según itinerario), contamos

con autos para 2-3 personas a un costo de S/ 200 por viaje.

Viaje ida y vuelta = S/ 400.

NOTA: servicio particular, sí emiten boleta de venta